

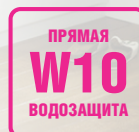
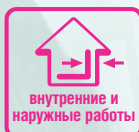
ГИДРОИЗОЛЯЦИЯ HYDROFLEX



БОЛАРС®
производство отделочных материалов



- **ДЛЯ ВАННЫХ КОМНАТ, БАЛКОНОВ И БАССЕЙНОВ**
- **ПЕРЕКРЫВАЕТ ТРЕЩИНЫ ДО 4 ММ**



ОБЛАСТЬ ПРИМЕНЕНИЯ

Предназначена для устройства бесшовной гидроизоляции стен, полов и рабочих поверхностей в кухнях, ванных комнатах, крытых бассейнах, балконах и на фасадах зданий (выше уровня грунтовых вод) перед облицовкой керамической плиткой или оштукатуриванием. Может применяться для гидроизоляции вводов труб в подвальные помещения, а также при обработке закладных деталей из металла, некоторых видов пластика, древесины для последующего оштукатуривания и/или шпатлевания. Используется в системах «теплый пол».

ИНСТРУКЦИЯ ПО ПРИМЕНЕНИЮ



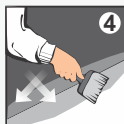
1 Убедитесь, что основание прочное и чистое. Удалите с него ослабляющие сцепление вещества - жир, пыль и прочие загрязнения. Удалите отслаивающиеся и непрочные участки.



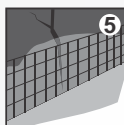
2 Обработайте основание грунтовкой БОЛАРС, подходящей для Вашего типа поверхности.



3 Нанесите материал на подготовленное основание кистью, валиком или шпателем за два-три рабочих прохода.



4 Через 2 часа после нанесения первого слоя нанесите второй, используя «перекрёстное нанесение». Общая толщина слоёв должна быть от 1 мм до 2 мм.



5 На участках, требующих повышенной прочности и основаниях, имеющих трещины, рекомендуется использовать армирование стеклосеткой для гидроизоляции или полиэфирным холстом. Для этого приложите на первый тонкий слой гидроизоляции выбранный армирующий материал и покройте его ещё двумя слоями БОЛАРС «HydroFlex».



6 В течение первых суток следует оберегать готовое покрытие от воды, дождя, мороза и попадания прямых солнечных лучей. Рабочее хождение и дальнейшие отделочные работы допускаются через 24 часа. Полную прочность покрытие достигает через 7 суток.

Расход материала

При нанесении двух слоёв 1,4 кг/м².

Меры предосторожности

Работы рекомендуется производить в резиновых перчатках. При попадании раствора в глаза необходимо срочно промыть их большим количеством воды. Для защиты органов дыхания применять респираторы, для защиты органов зрения использовать защитные очки.

Фасовка и хранение

Поставляется в пластиковых ведрах по 6 и 1,2 кг. Срок хранения в сухом помещении в ненарушенной заводской упаковке 24 месяца с момента изготовления. Допускается замораживание-оттаивание до 5 циклов, без вскрытия первичной упаковки. Размораживание проводить при комнатной температуре в оригинальной таре.

Технические характеристики

основа	полимерная латексная
цвет	серый
толщина наносимого слоя	0,5 - 1,0 мм
расход при нанесении 2-х слоёв	1,4 кг/м ²
время высыхания	2 часа
рабочее хождение	через 24 часа
водонепроницаемость (прямое давл.)	W 10 (10 Атм)
водонепроницаемость (обратное давл.)	W 1,5 (1,5 Атм)
адгезия к бетону	не менее 1 МПа
относительное удлинение	300%
перекрытие трещин	до 4 мм
температура проведения работ	+5°C +30°C
температура эксплуатации	-20°C +70°C